



※写真はイメージです

ホームページから
ご予約でワンドリンク
サービス付

宿泊プラン

- 1泊2食(2名様以上1室利用)バストイレ付き(税別)

9,500円~

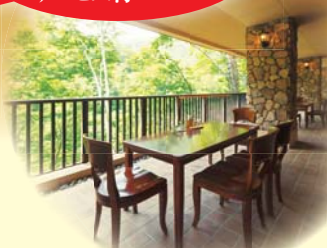
- 1泊2食(2名様以上1室利用)バストイレ付なし(税別)

8,000円~

※土曜日・休前日1,000円増。ハイシーズン料金は
お問い合わせください。
※1室1名様ご利用の場合1,000円増。
※価格は全て消費税別となります。
※小学生のお子様は、大人料金の80%/幼児のお子様は50%
(お食事は変わります)
※旬の食材を厳選して調理する関係で日によりメニュー内容が
変わります。
※写真はすべて一例です。

お部屋は4タイプからお選びいただけます

- 洋室(バストイレ付)
- 和室(バストイレ付)
- 洋室(バストイレ無)
- 和室(バストイレ無)



ご朝食をテラスでお召し上がりになれます
※先着順でご案内いたします。



和室(バストイレ付)



洋室(バストイレ付)

もっと気軽に自然を満喫したい方に

日帰り

日帰りプラン

深緑プラン

- ◆土・日・祝日・休前日限定

たいないドッグスープセット



500円(税込)

- ◆日曜日限定

デニッシュパン・石釜パンの販売



216円(税込)~

ランチと入浴がセットになって、
胎内リゾート施設優待券も付いたお得なプランです

入浴 + ランチ + 胎内フィッシング
パーク優待券
(入場料・竿レンタル無料) ●お一人様(税別)
1,800円~

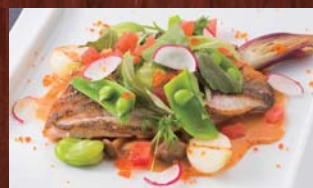
レストラン アカショウビン

夏には爽やかな緑が、秋には素晴らしい
紅葉が眺められるテラスで、ゆっくりと
贅沢なひと時を過ごすことができます。

営業時間 11:00~16:00

[お食事ラストオーダー 14:30]

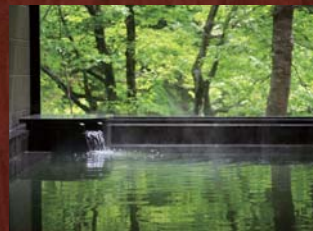
[喫 茶ラストオーダー 15:30]



大浴場

広々とした大浴場から眺める木々は、春~
秋で様々に表情を変えます。開放的な
ガラス越しの景色は、まるで露天風呂に
いるかのような錯覚を起こしそうです。
※日帰り入浴もできます。11:00~16:00

大人 600円 子ども 300円



ハンモックチェア レンタル

1時間500円

日帰りのお客様もご利用頂けます。



奥胎内ヒュッテから飯豊連峰へ

日本百名山の一つ飯豊山をはじめ
2,000m級の山々が連なる飯豊連峰。
登山やベースキャンプとして最適です。

磐梯朝日国立公園内に位置する
奥胎内ヒュッテ周辺の新緑のブナ林散策コースで
プチトレッキングをお楽しみください。



交通
アクセス

車ご利用の場合

- 日本海東北自動車道 中条ICから32km
(R7下館十字路口~24km)

電車ご利用の場合

- 新潟駅から(特急利用・羽越本線)中条駅……約30分
- 東京駅から(上越新幹線利用・新潟駅乗り換え羽越本線)
中条駅……約3時間
中条駅からはタクシーで約50分。

無料シャトルバス

土 日 祝日のみ運行

初めての方でも優しく
ご案内します。
ぜひ、胎内の自然に
触れてください。

ロイヤル胎内
パークホテル



奥胎内ヒュッテ



詳細はお問い合わせください。